

Bloque C - Planta baja - P1

SUPERFICIES ÚTILES

| | M ² |
|------------------|---------------------|
| Vestíbulo | 4.04m ² |
| Salón-comedor | 21.44m ² |
| Cocina | 8.12m ² |
| Distribuidor | 4.52m ² |
| Dormitorio 1 | 11.55m ² |
| Dormitorio 2 | 8.34m ² |
| Baño 1 | 3.81m ² |
| Baño 2 | 3.68m ² |
| Terraza cubierta | 10.91m ² |

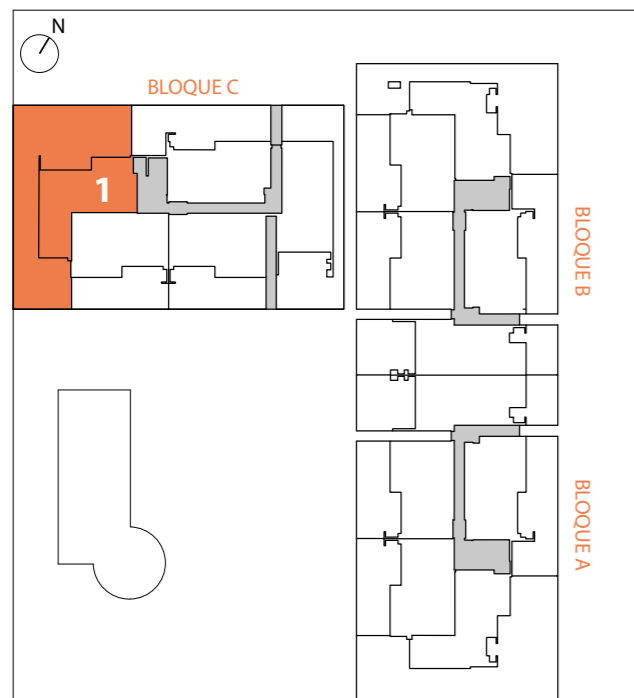
Total superficies útiles 76.41m²

Terraza descubierta 12.84m²
Jardín 137.26m²

Superficie construida total 94.50m²

Superficie construida con elementos comunes 106.60m²

Superficie totales interiores y exteriores 256.70m²



ática

Mirador de les Marines

ESCALA GRÁFICA



Este documento tiene carácter de información comercial, siendo meramente orientativo, y está sujeto a modificaciones por exigencias administrativas, técnicas o jurídicas derivadas de la obtención de las licencias y permisos necesarios, así como por necesidades constructivas, de diseño o comerciales, sin que ello suponga menoscabo en el nivel global de las calidades. Las imágenes son orientativas y no vinculantes a nivel contractual.