

## Bloque A - Planta 2º- P12

### SUPERFICIES ÚTILES

	M <sup>2</sup>
Vestíbulo	3.09m <sup>2</sup>
Salón-comedor	26.64m <sup>2</sup>
Cocina	7.22m <sup>2</sup>
Distribuidor	5.49m <sup>2</sup>
Dormitorio 1	14.20m <sup>2</sup>
Dormitorio 2	11.10m <sup>2</sup>
Baño 1	4.43m <sup>2</sup>
Baño 2	6.20m <sup>2</sup>

### Total superficies útiles

78.37m<sup>2</sup>

### Terraza descubierta

62.47m<sup>2</sup>

### Superficie construida total

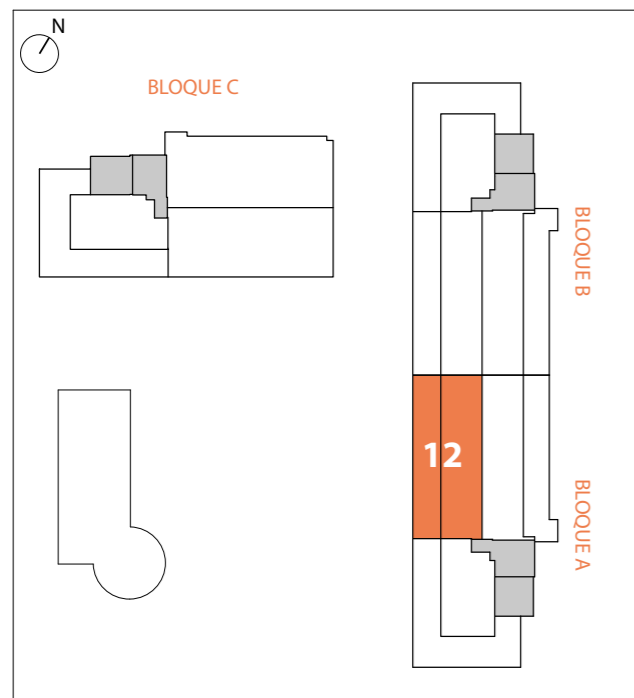
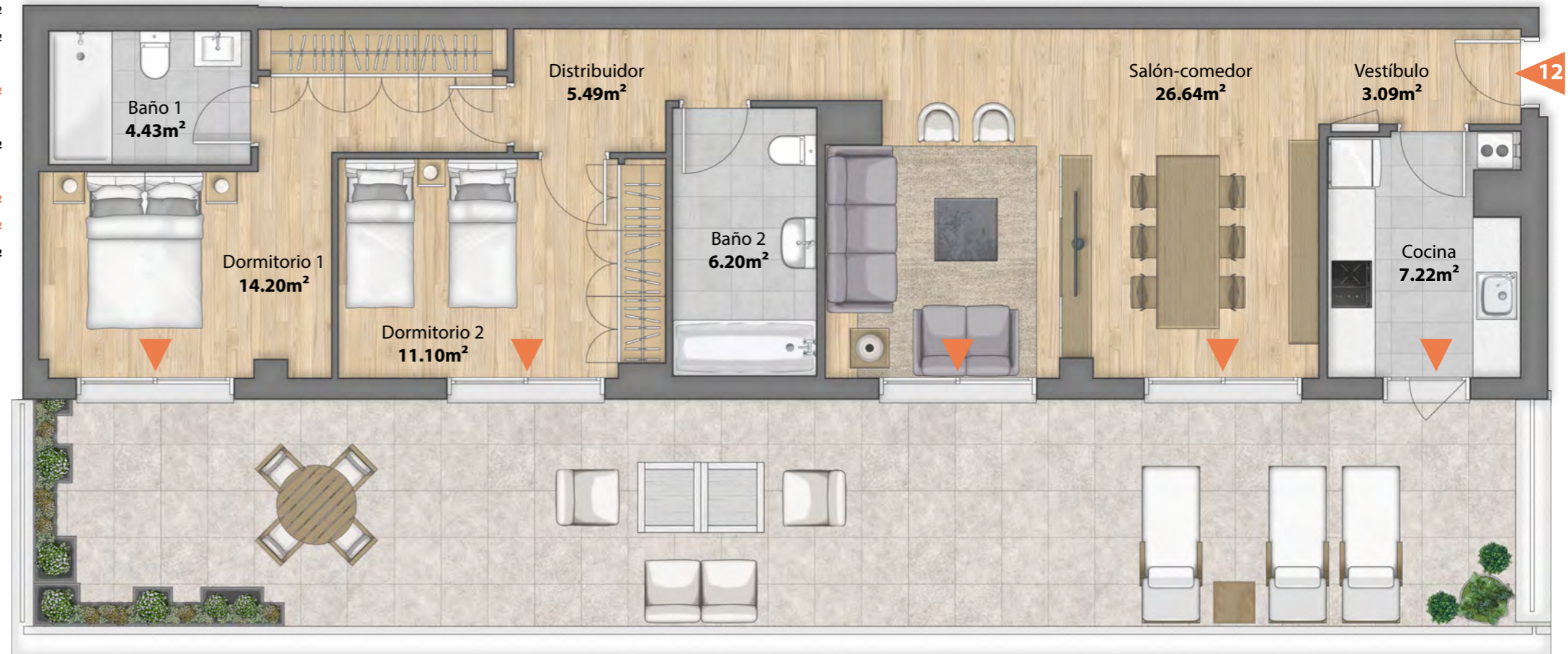
93.56m<sup>2</sup>

### Superficie construida con elementos comunes

105.31m<sup>2</sup>

### Superficie totales interiores y exteriores

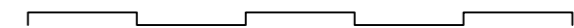
167.78m<sup>2</sup>



ática

## Mirador de les Marines

ESCALA GRÁFICA



Este documento tiene carácter de información comercial, siendo meramente orientativo, y está sujeto a modificaciones por exigencias administrativas, técnicas o jurídicas derivadas de la obtención de las licencias y permisos necesarios, así como por necesidades constructivas, de diseño o comerciales, sin que ello suponga menoscabo en el nivel global de las calidades. Las imágenes son orientativas y no vinculantes a nivel contractual.