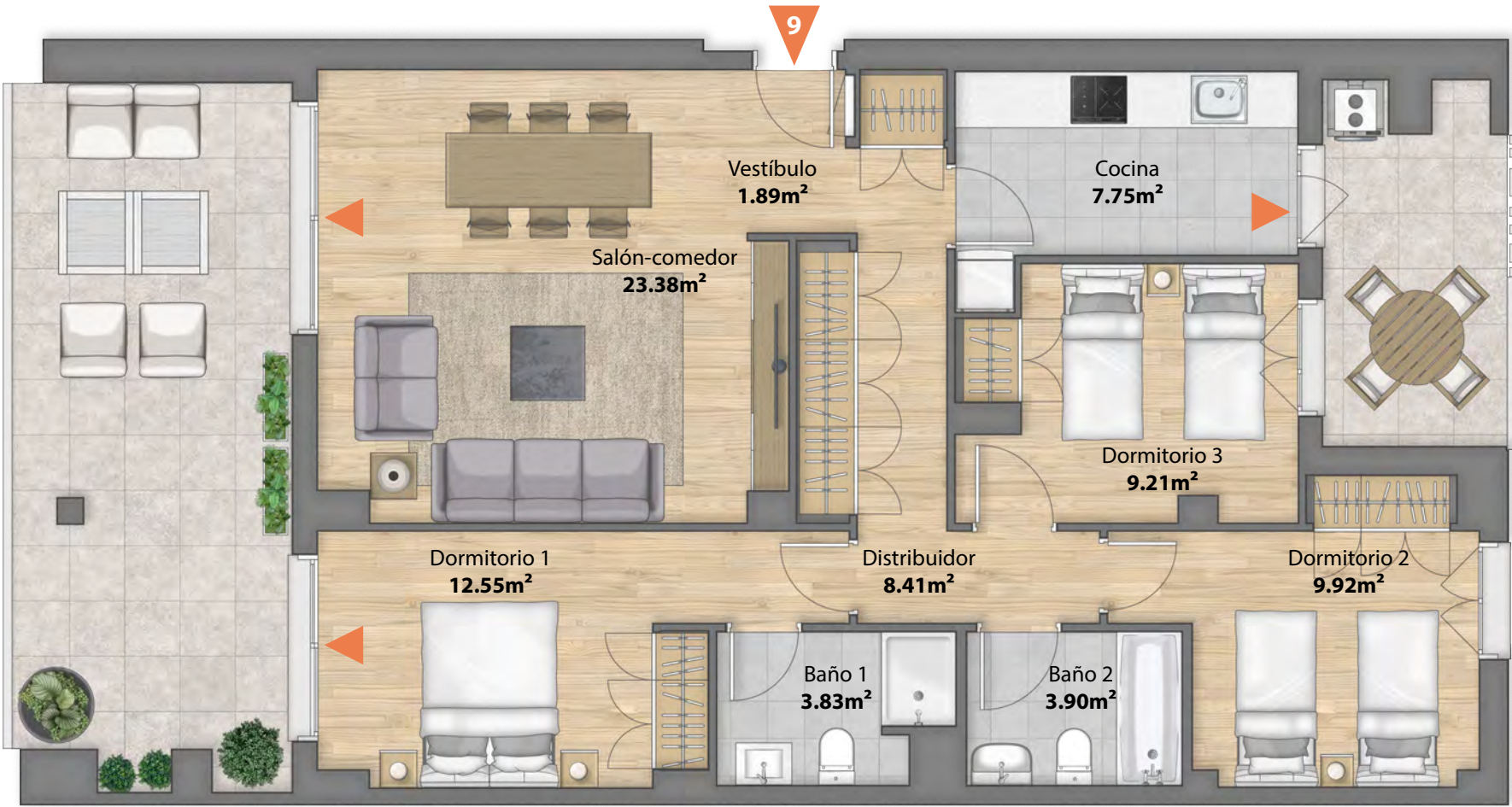
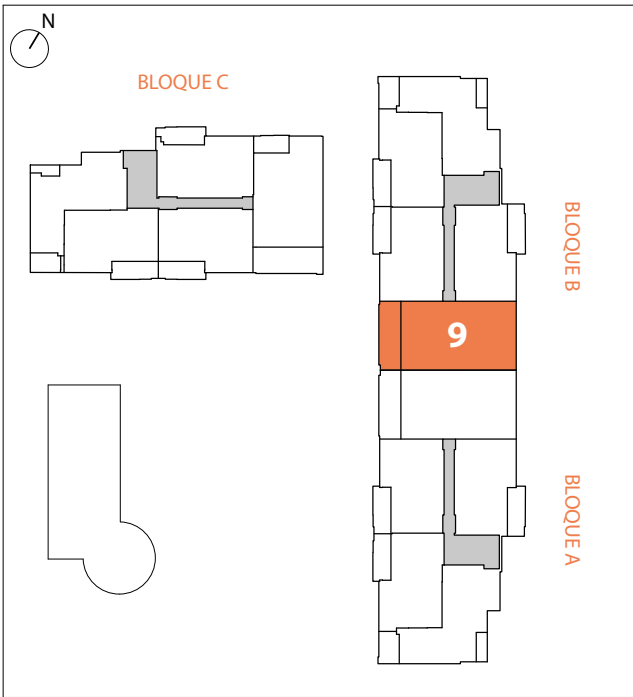


Bloque B - Planta 1º- P9

SUPERFICIES ÚTILES	M²
Vestíbulo	1.89m²
Salón-comedor	23.38m²
Cocina	7.75m²
Distribuidor	8.41m²
Dormitorio 1	12.55m²
Dormitorio 2	9.92m²
Dormitorio 3	9.21m²
Baño 1	3.83m²
Baño 2	3.90m²
Terraza cubierta	27.16m²
Total superficies útiles	107.82m²
Superficie construida total	126.18m²
Superficie construida con elementos comunes	142.02m²
Superficie totales interiores y exteriores	142.02m²



ática

Mirador de les Marines

ESCALA GRÁFICA

Este documento tiene carácter de información comercial, siendo meramente orientativo, y está sujeto a modificaciones por exigencias administrativas, técnicas o jurídicas derivadas de la obtención de las licencias y permisos necesarios, así como por necesidades constructivas, de diseño o comerciales, sin que ello suponga menoscabo en el nivel global de las calidades. Las imágenes son orientativas y no vinculantes a nivel contractual.