

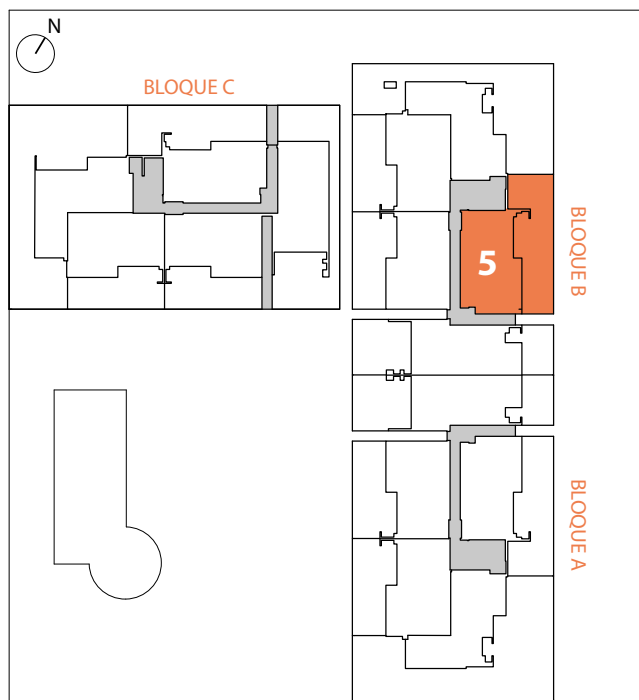
# Bloque B - Planta baja - P5

SUPERFICIES ÚTILES	M <sup>2</sup>
Vestíbulo	2.19m <sup>2</sup>
Salón-comedor	20.53m <sup>2</sup>
Cocina	7.35m <sup>2</sup>
Distribuidor	2.49m <sup>2</sup>
Dormitorio 1	12.50m <sup>2</sup>
Dormitorio 2	9.21m <sup>2</sup>
Baño 1	4.01m <sup>2</sup>
Baño 2	3.91m <sup>2</sup>
Terraza cubierta	10.54m <sup>2</sup>

Total superficies útiles 72.73m<sup>2</sup>

Terraza descubierta 6.33m<sup>2</sup>  
Jardín 55.87m<sup>2</sup>

Superficie construida total 86.46m<sup>2</sup>  
Superficie construida con elementos comunes 97.32m<sup>2</sup>  
Superficie totales interiores y exteriores 159.52m<sup>2</sup>



ESCALA GRÁFICA

ática

Mirador de les Marines

Este documento tiene carácter de información comercial, siendo meramente orientativo, y está sujeto a modificaciones por exigencias administrativas, técnicas o jurídicas derivadas de la obtención de las licencias y permisos necesarios, así como por necesidades constructivas, de diseño o comerciales, sin que ello suponga menoscabo en el nivel global de las calidades. Las imágenes son orientativas y no vinculantes a nivel contractual.