

## Bloque C - Planta baja - P4

### SUPERFICIES ÚTILES

	M <sup>2</sup>
Salón-comedor	19.88m <sup>2</sup>
Cocina	8.86m <sup>2</sup>
Distribuidor	2.88m <sup>2</sup>
Dormitorio 1	12.17m <sup>2</sup>
Dormitorio 2	10.00m <sup>2</sup>
Baño 1	3.84m <sup>2</sup>
Baño 2	4.02m <sup>2</sup>
Terraza cubierta	20.79m <sup>2</sup>

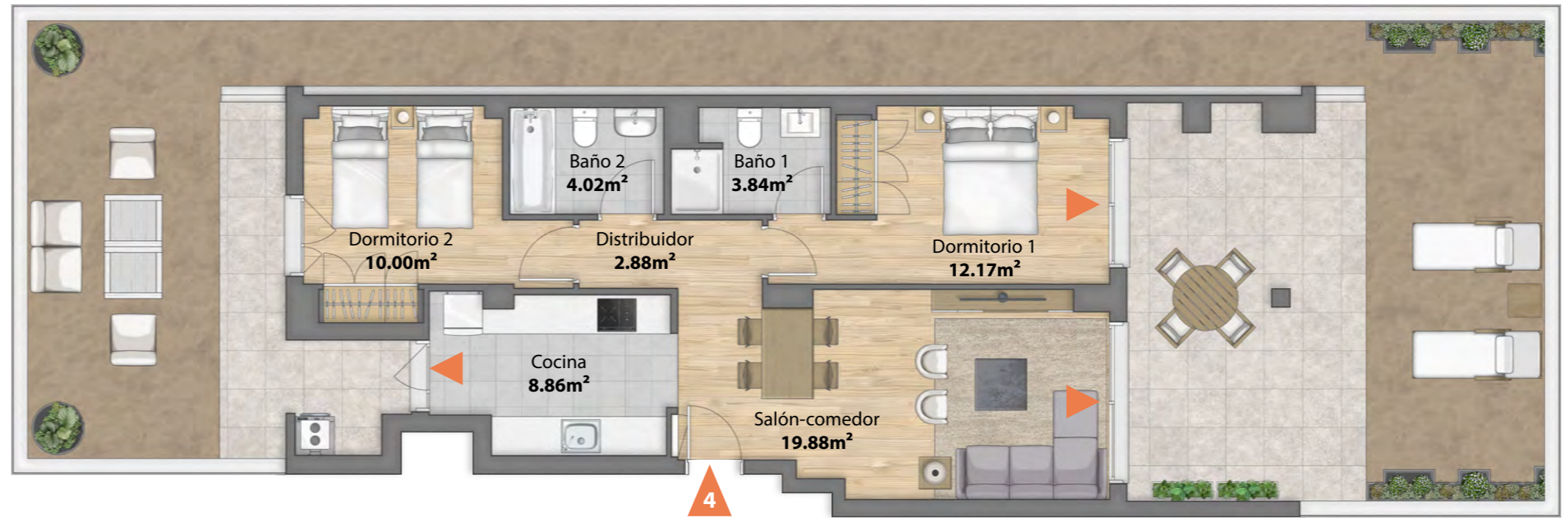
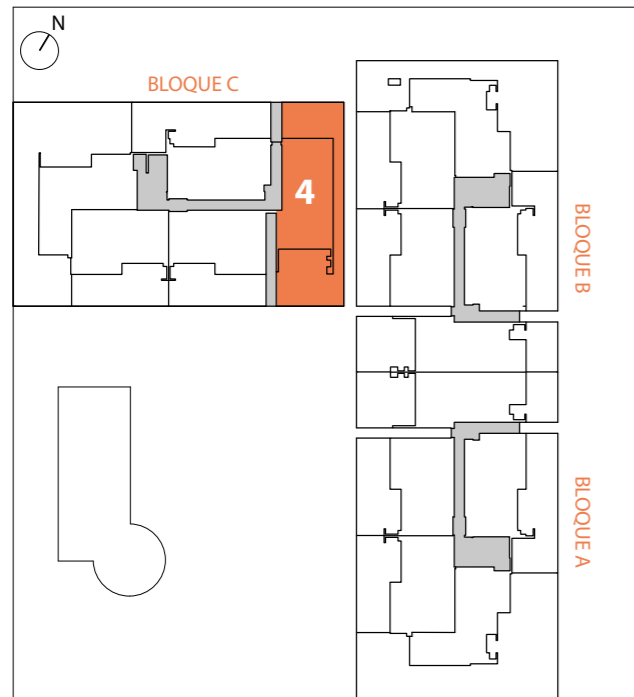
**Total superficies útiles** 82.44m<sup>2</sup>

**Terraza descubierta** 11.26m<sup>2</sup>  
**Jardín** 69.84m<sup>2</sup>

**Superficie construida total** 98.56m<sup>2</sup>

**Superficie construida con elementos comunes** 111.18m<sup>2</sup>

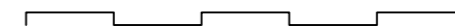
**Superficie totales interiores y exteriores** 192.28m<sup>2</sup>



ática

## Mirador de les Marines

ESCALA GRÁFICA



Este documento tiene carácter de información comercial, siendo meramente orientativo, y está sujeto a modificaciones por exigencias administrativas, técnicas o jurídicas derivadas de la obtención de las licencias y permisos necesarios, así como por necesidades constructivas, de diseño o comerciales, sin que ello suponga menoscabo en el nivel global de las calidades. Las imágenes son orientativas y no vinculantes a nivel contractual.